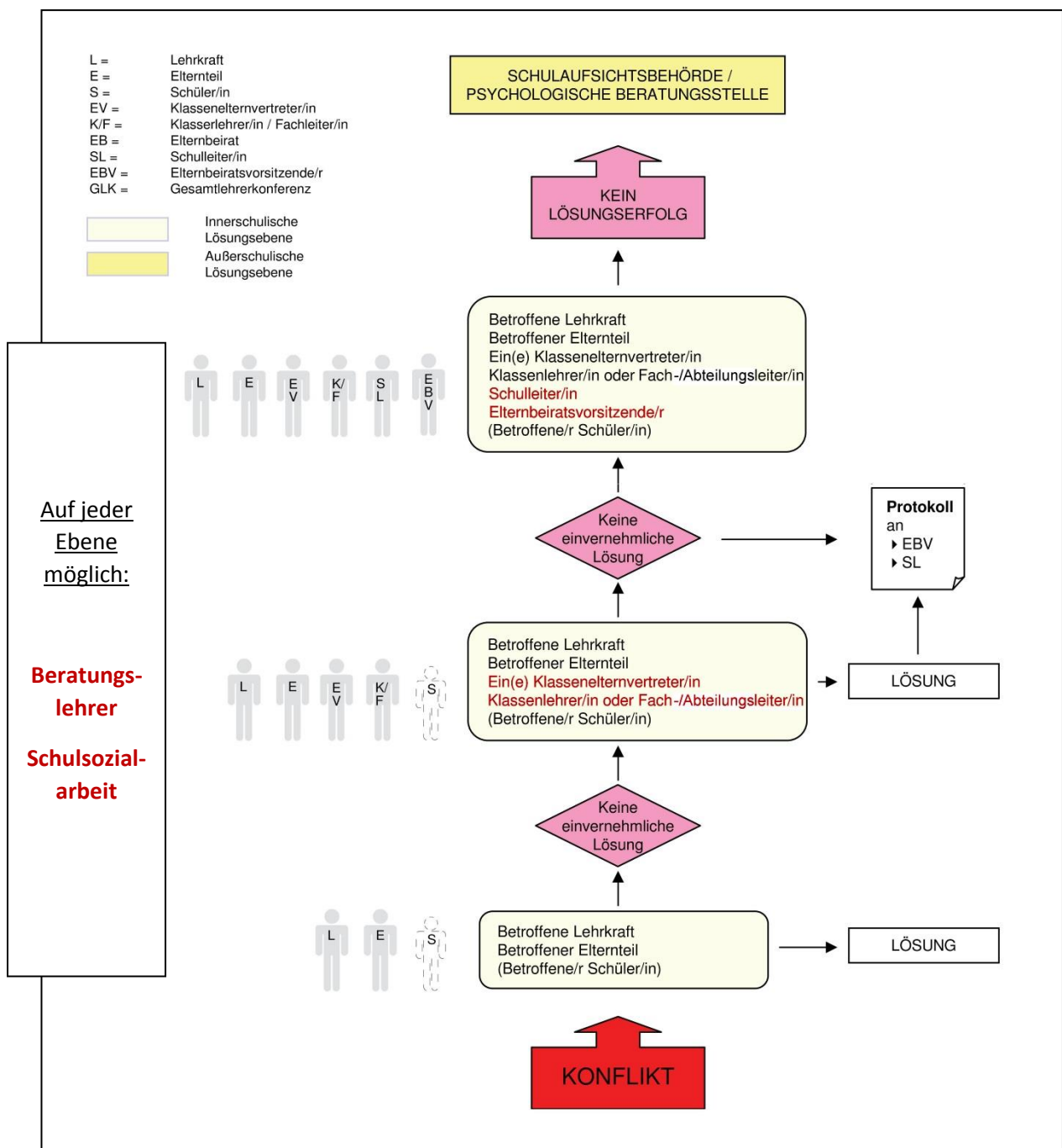


Konfliktmanagement am LMG

Es ist das Ziel aller am Schulleben des LMG Beteiligten, Konflikte niedrigschwellig zu lösen. Ein Vieraugengespräch zwischen den direkt Betroffenen (d.h. i.d.R. zunächst der/die betroffene Schüler/in bzw. Klassensprecher/in und die betroffene Lehrkraft) kann die meisten Unstimmigkeiten direkt lösen.

Das nachstehende Schaubild versteht sich als Empfehlung für den Fall, dass ein solches Gespräch nicht zur Lösung führt. Das Ziel bleibt, zu einer schnellen und einvernehmlichen Konfliktlösung zu gelangen – nicht etwa, alle Beratungsstufen zu durchlaufen. Es gibt daher Hilfestellungen, welche Personen zu welchem Zeitpunkt hinzugezogen werden können. Dabei sollte auf eine paritätische Besetzung (Lehrer, Eltern/Schüler) geachtet werden.



(Grafik angepasst nach Vorlage *konfliktmanagement-allgemein.pdf* des Gesamtelternbeirats Karlsruhe von <http://www.geb-karlsruhe.de/7-startseite/43-leitfaden-konfliktmanagement>)